

ガンコマサ スーパーガンコマサ

コケ・カビ抑制仕様

新商品

荷姿



※500kg・1tフレコン
受注生産

舗装表面の黒ずみや汚れを抑制します



経過状況

施工時 2011年

スーパーガンコマサ法面防草工



3年経過 2014年

斜面奥側は通常品、斜面手前側はコケカビ抑制仕様

通常品は黒ずみが出ているが、コケカビ抑制箇所は施工時の真砂土色を維持しています



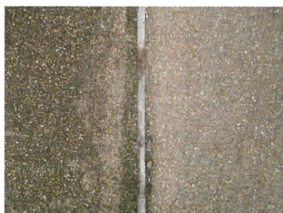
6年経過 2017年

斜面奥側は通常品、斜面手前側はコケカビ抑制仕様

6年経過でもコケカビ抑制効果を持続しています



コケカビ発生状況



黒カビによる黒ずみ発生(左) コケカビ抑制仕様(右)



黒カビの上にコケが生えだす



緑のコケが広がる

*日陰や湿気の多い場所では、コケが生えやすくなり、抑制効果年数に違いが出ます。

舗装材

防草材

抑草材

コケ・カビ抑制仕様